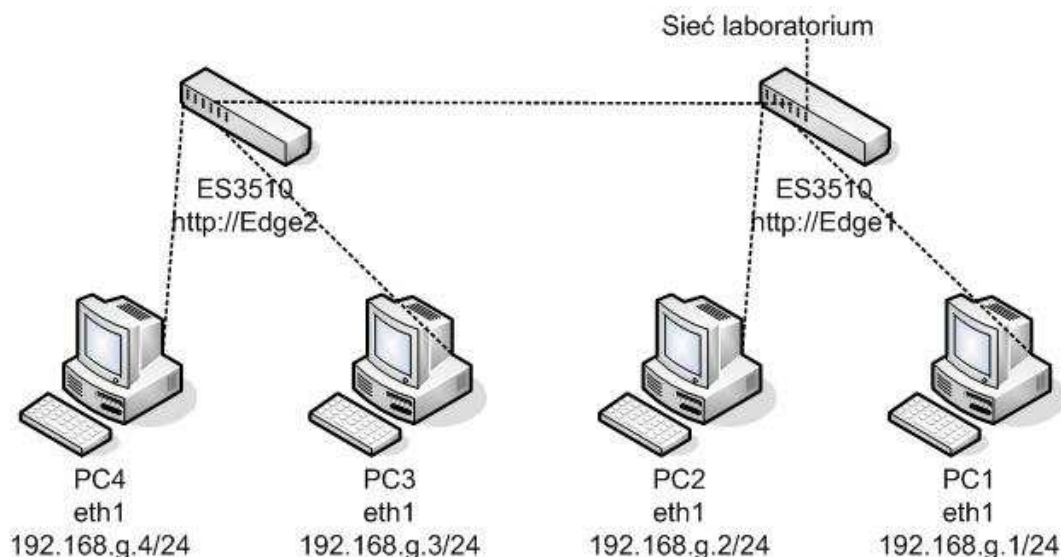


Laboratorium Techniki Sieci Komputerowych

Ćwiczenie 5 – Konfiguracja zarządzanego przełącznika warstwy drugiej – Edge-Core ES3510

5.1. Cel: Poznanie wybranych możliwości i metod konfiguracji przełącznika zarządzanego warstwy drugiej na przykładzie przełączników Edge-Core ES3510.

5.2. Konfiguracja: Ćwiczenie wykonujemy w czteroosobowych grupach. Każda grupa ma do dyspozycji dwa przełączniki ES3510.



5.3. Czynności do wykonania:

Pobrać program do pomiaru szybkości łącza:

```
wget http://lab204/iperf  
chmod a+x iperf
```

1. Ograniczenie szybkości (od strony 3-116)

- sprawdzić szybkość łącza pomiędzy dwoma hostami (program iperf)
- ograniczyć maksymalny ruch wchodzący i wychodzący do jednego z portów i ponownie sprawdzić szybkość

2. Agregacja łączy (od strony 3-100)

- skonfigurować trunk z dwóch łączy pomiędzy przełącznikami
 - sprawdzić tolerancje na awarie pojedynczego łącza w trunku
- Uwaga! Najpierw przeprowadzić konfigurację, a następnie wykonać połączenie.

3. Statyczna konfiguracja wpisów tablicy MAC (od strony 3-121)

- przypisać hosty do określonych portów w przełączniku
- sprawdzić komunikację między hostami po zmianie podłączenia do portów

4. Protokół Spanning Tree Protocol (STP) (od strony 3-124)

- wyłączyć STP
- zrobić pętlę wykonując podwójne połączenie pomiędzy przełącznikami i sprawdzić działanie sieci
- włączyć STP (RSTP)
- ponownie sprawdzić działanie sieci przy aktywnej pętli

5. VLAN (od strony 3-142)

- odseparować od siebie komputery parami 1 i 3 oraz 2 i 4.

Uwaga! Zapewnić wymianę informacji o numerach sieci VLAN pomiędzy przełącznikami.

5.4. Materiały pomocnicze:

Instrukcja zarządzania przełącznika ES3510. Edge-Core ES3510 Management Guide:

<http://guminski.net/tsk/es3510mg.pdf>

5.5. Sprawozdanie:

1. Numery indeksów, imiona i nazwiska osób w grupie.
2. Numery poprawnie wykonanych ćwiczeń